



Expedíció az ISO 22301 térképének fehér foltjaira
Az informatikai vezető gyakorlati teendői

Pflanzner Sándor

Business Continuity Management célja

- 4 fejezet:
 - feleljen meg a belső és külső érdekelt felek elvárásainak valamint
 - a jogszabályi követelményeknek

- 6. fejezet:
 - álljon összhangban a folytonossági irányelvekkel
 - minimális szolgáltatási szint meghatározása
 - legyen mérhető
 - feleljen meg a rá vonatkozó követelményeknek
 - legyen folyamatosan ellenőrzött és naprakész

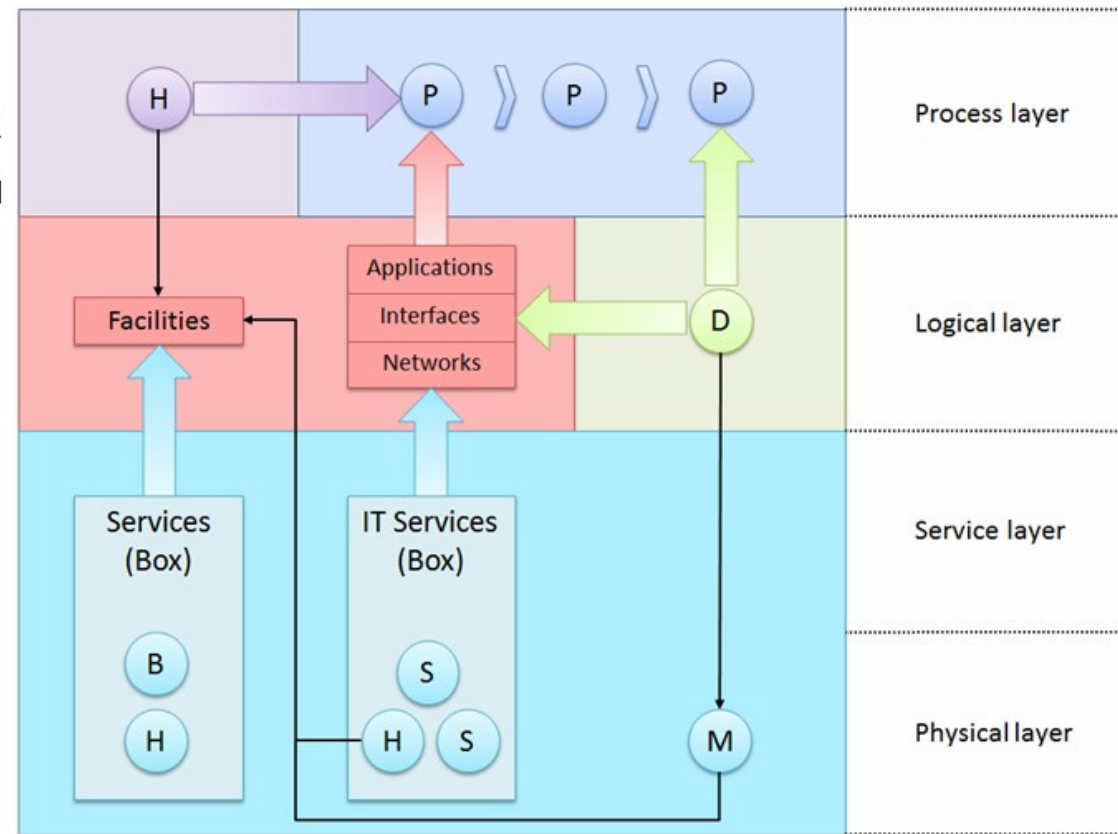
BCM területei (8. fejezet)

- Üzleti hatás elemzés
 - Célja: meghatározni a folytonossági és helyreállítási **prioritásokat** és célokat.
 - Tartalmaznia kell az üzleti folyamatok erőforrásainak leállításából adódó **hatásokat**.
- Kockázat elemzés
 - A prioritást kapott folyamatok/tevékenységek **kockázatainak azonosítása és elemzése**
 - Az üzletmenet folytonossági célkitűzéseket érintő kockázatok kockázattűréssel arányos **kezelése**
- BCM Stratégia
 - A **prioritást kapott folyamatok megvédése**
 - A prioritást kapott folyamatok **folytonos működésének, illetve helyreállításának biztosítása**
 - A **kár csökkentése és kezelése, krízis kommunikáció**

Üzleti hatás elemzés

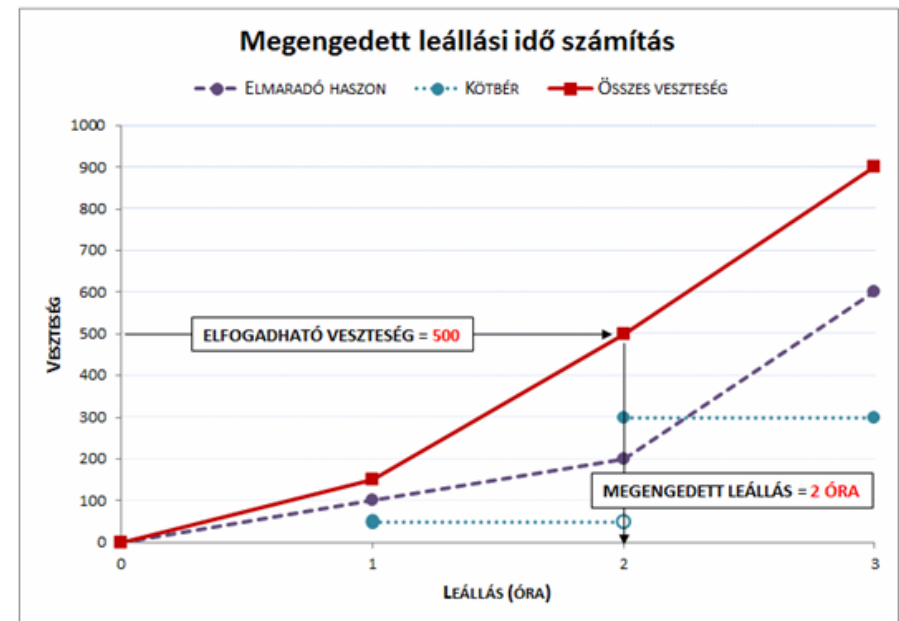
- 8.2.2.a.
COBIT szerinti erőforrások
összegyűjtése adatbázisba

- **Adatbázis:** nem csak az adatok, hanem a kapcsolataik is fontosak
- Az Excelben ezeket a kapcsolatokat nem lehet megfelelően megjeleníteni



Üzleti hatás elemzés

- 8.2.2.b. Hatások elemzése
 - Pénzügyi hatások az idő függvényében
 - Nem-pénzügyi hatások a kárküszöb átlépésének idejével



- 8.2.2.c. Elfogadható kiesési idő megállapítása
 - Prioritások felállítása

Üzleti hatás elemzés

- 8.2.2.d. A folyamatok függőségeinek megállapítása
 - COBIT erőforrások
 - Harmadik fél
 - Teljes üzleti folyamatban elfoglalt helye szerint

BCM területei (8. fejezet)

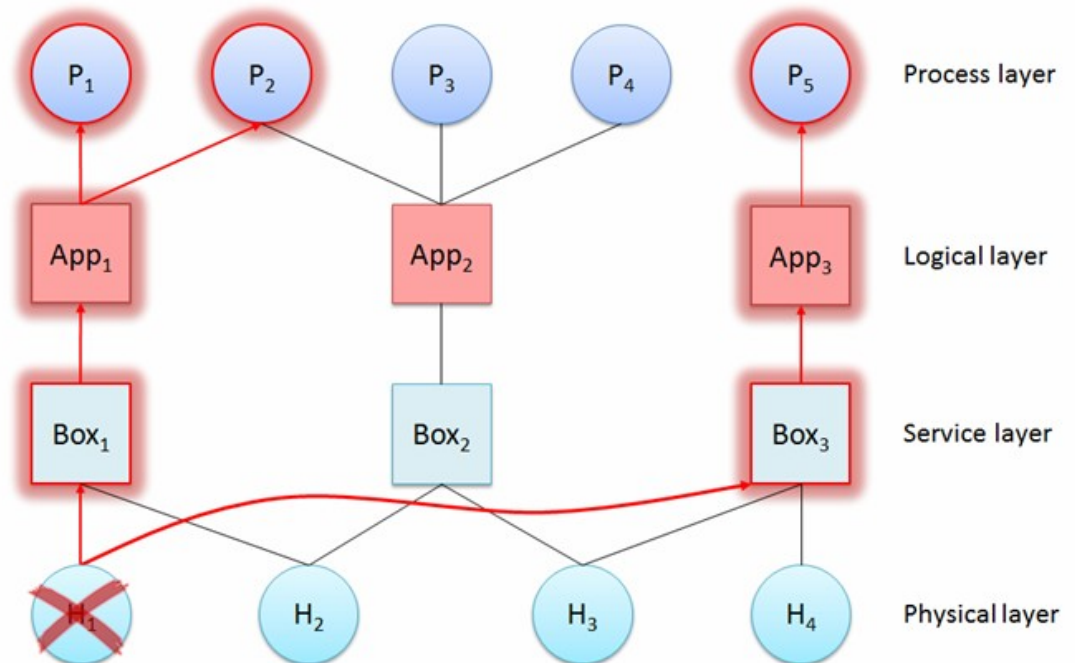
- Üzleti hatás elemzés
 - Célja: meghatározni a folytonossági és helyreállítási prioritásokat és célokat.
 - Tartalmaznia kell az üzleti folyamatok erőforrásainak leállításából adódó hatásokat.
- Kockázat elemzés
 - A prioritást kapott folyamatok/tevékenységek **kockázatainak azonosítása és elemzése**
 - Az üzletmenet folytonossági célkitűzéseket érintő kockázatok kockázattűréssel arányos **kezelése**
- BCM Stratégia
 - A prioritást kapott folyamatok megvédése
 - A prioritást kapott folyamatok folytonos működésének, illetve helyreállításának biztosítása
 - A kár csökkentése és kezelése, krízis kommunikáció

Kockázat elemzés

- 8.2.3.a. **Működési kockázatok** azonosítása: mi a hatása annak, ha valami elromlik?

- Component Failure Impact Analysis

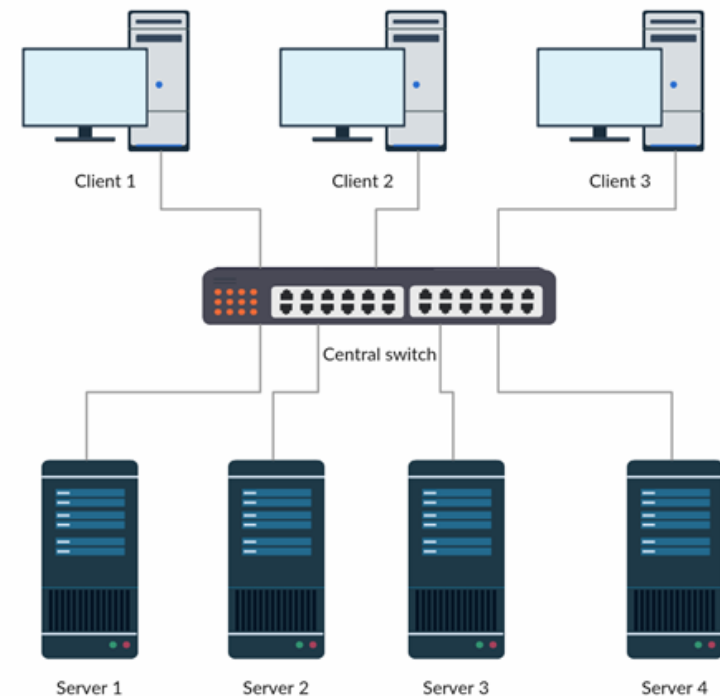
- **Critical** Failure Impact Analysis



Kockázat elemzés

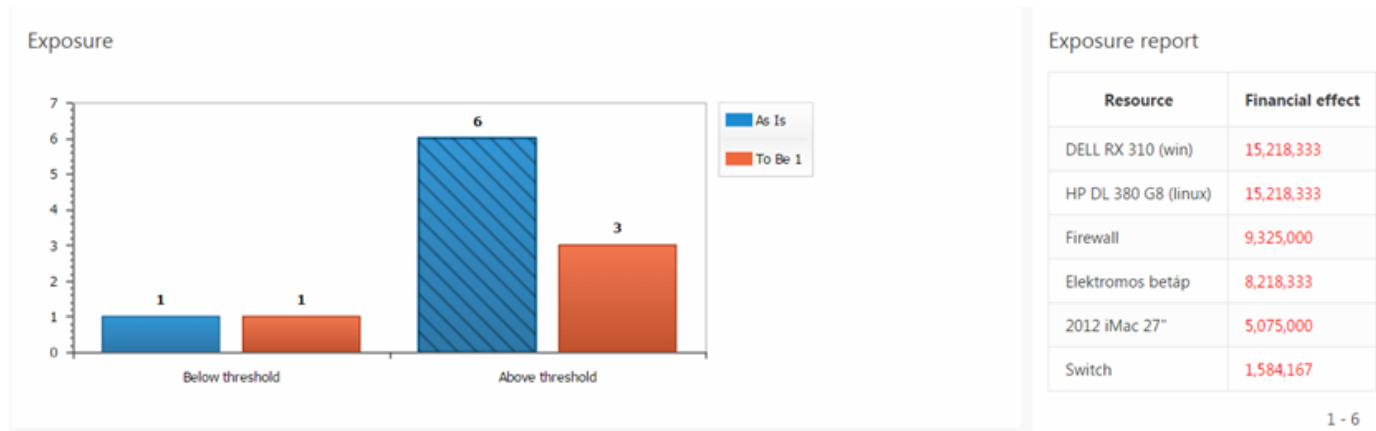
- 8.2.3.b. Kockázatok szisztematikus elemzése

PROCESS 1	PROCESS 2	PROCESS 3	PROCESS 4
1 óra állás 500 Ft	1 óra állás 600 Ft	1 óra állás 400 Ft	1 óra állás 500 Ft
C1 vagy C2 vagy C3	C1 vagy C2 vagy C3	C1 vagy C2 vagy C3	C1 vagy C2 vagy C3
Central Switch	Central Switch	Central Switch	Central Switch
Server 1	Server 2	Server 3	Server 4



Kockázat elemzés

- 8.2.3.c. Melyik feltárt kockázat igényel intézkedést?
 - Egyedi hibapontok (köztük a kulcsemberek is)
 - SLA sértések



- 8.2.3.d. Feltárt kockázatokkal kell arányosítani a védelmi intézkedéseket
 - Jelenállapot (ASIS) -> Jövőbeni állapot (TOBE)
 - ROSI

BCM területei (8. fejezet)

- Üzleti hatás elemzés
 - Célja: meghatározni a folytonossági és helyreállítási prioritásokat és célokat.
 - Tartalmaznia kell az üzleti folyamatok erőforrásainak leállításából adódó hatásokat.
- Kockázat elemzés
 - A prioritást kapott folyamatok/tevékenységek kockázatainak azonosítása és elemzése
 - Az üzletmenet folytonossági célkitűzéseket érintő kockázatok kockázattűréssel arányos kezelése
- BCM Stratégia
 - A **prioritást kapott folyamatok megvédése**
 - A prioritást kapott folyamatok **folytonos működésének, illetve helyreállításának biztosítása**
 - A **kár csökkentése és kezelése, krízis kommunikáció**

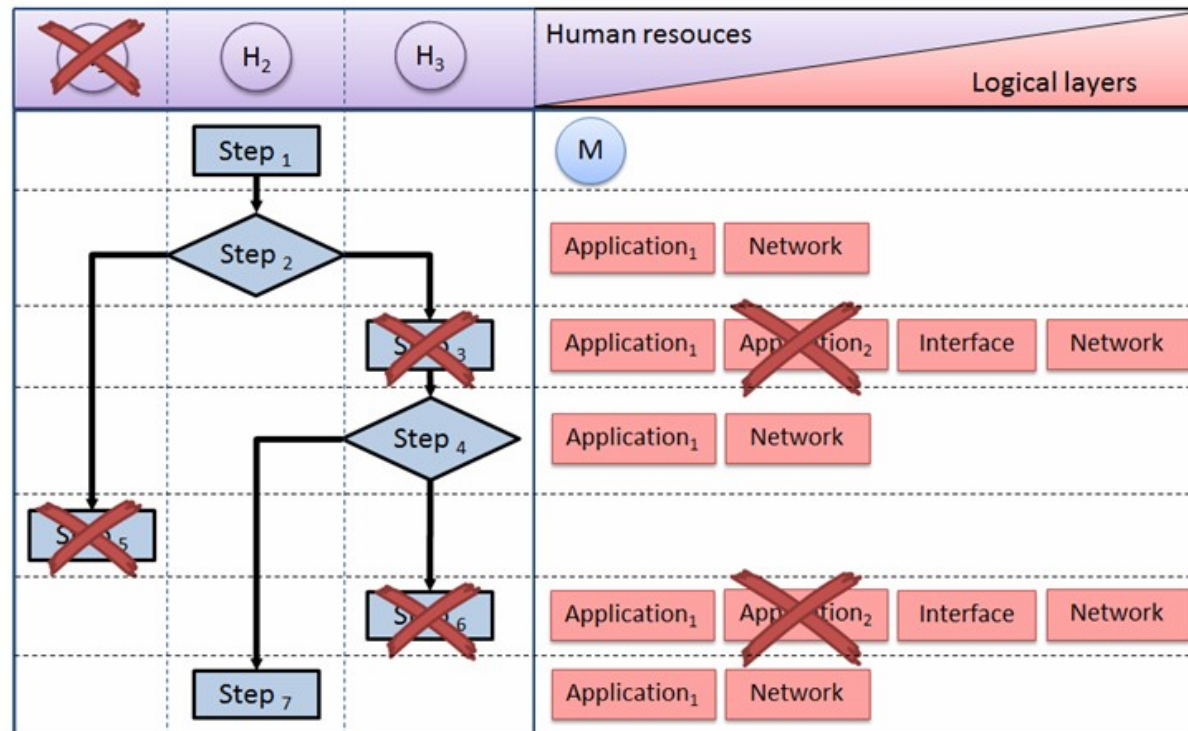
Üzletmenet folytonosság

- 8.3.3.a-c. Folyamatok megvédése
 - Kárkűszöb fölötti meghibásodást okozó egyedi hibapontok kiszűrése (l.m.f.)
 - **Megbízhatóság: rendszer folyamatos monitorozása**
- 8.4.1. Általános BCP irányelvek
 - b. Legyenek **pontosan** meghatározva a lépései
 - d. Arra a hatásra koncentráljon, **ami leállítja a működést**
 - e. Bizonyított feltételezésekre épüljön, és a **függőségeket vegye figyelembe**
- 8.4.4. Üzletmenet folytonossági tervek
 - Hogyan folytatja (vagy állítja helyre) a prioritizált tevékenységeit a szervezet

=> **A folyamatok modellezése elkerülhetetlen**

Üzletmenet folytonosság

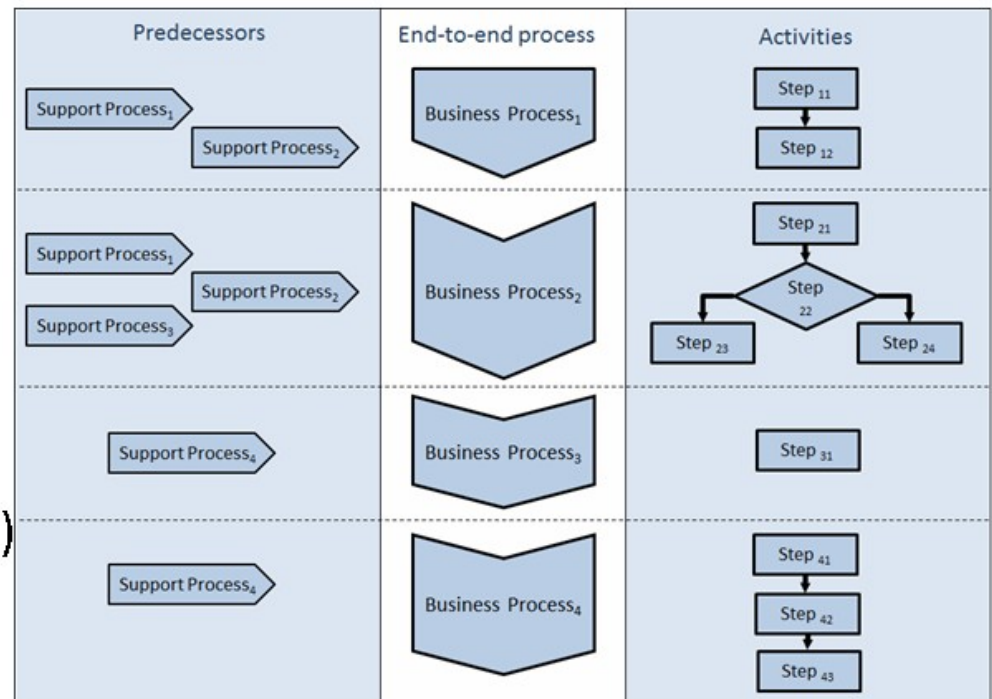
- Működést leállító erőforrások vizsgálata



Üzletmenet folytonosság

- Folyamat kapcsolatok (függőségek) vizsgálata

- Megelőző folyamat leállítja (köztes raktár kiürül)
- Következő folyamat leállítja (köztes raktár megtelik)
- Támogató folyamat leállítja (nem fut le a napi előfeldolgozás)
- Tartalékidő**



Üzletmenet folytonosság

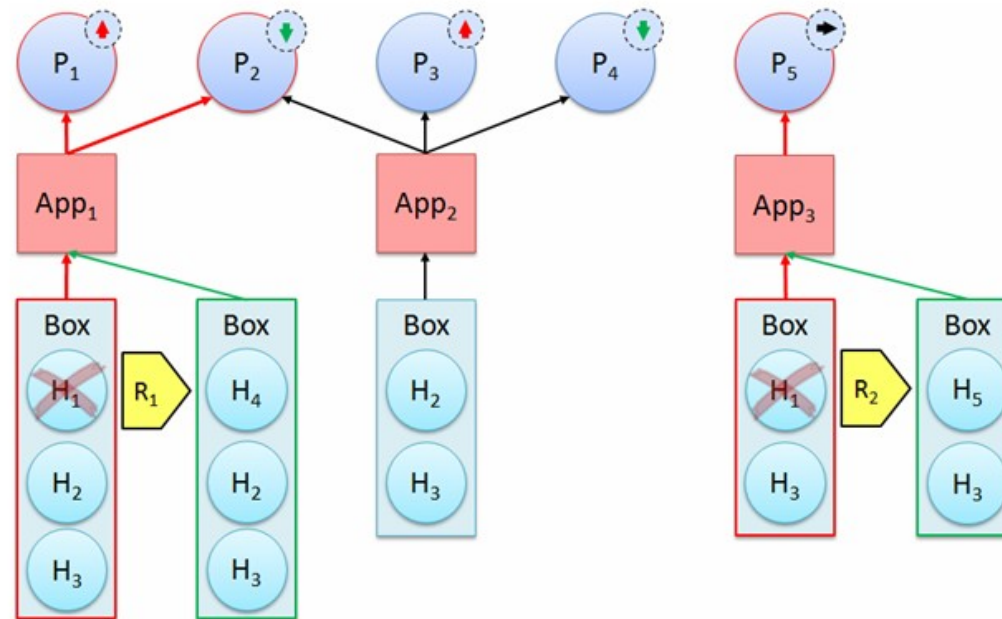
- 8.4.2. Incidensek gyűjtése (statisztikák)
 - Incidens management rendszerek

- 8.4.3. Krízis kommunikáció
 - Incidens **hatókörének** felismerése
 - BCP kommunikáció az **érintett feleknek**
 - **Strukturált** DR kommunikáció

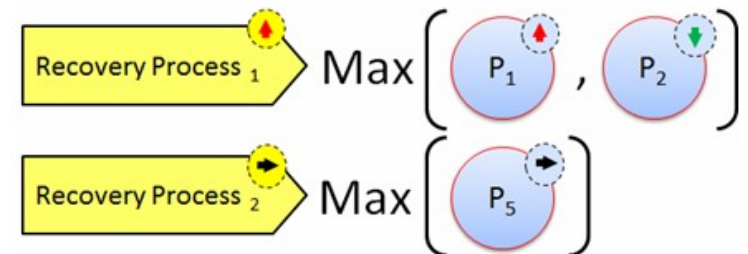


Üzletmenet folytonosság

- 8.4.5. Helyreállítás – erre nincs semmilyen irányelv



Alapján történő ütemterv



Üzletmenet folytonosság

- 8.5. Tesztelés
 - 8.5.b. A folytonossági/helyreállítási forgatókönyvön alapuljon
 - 8.5.c. A teljes BCM folyamatot vigye végig
 - 8.5.e. Dokumentált legyen
 - 8.5.f. A tapasztalatokat a folyamatos fejlesztés során fel kell használni

=> A hatókör meghatározásához az hibaszimulációt kell használni

=> A helyreállítási forgatókönyvekből kell előállítani a tesztelési tervet