



# GONDOLKODJ BIZTONSÁGOSAN!

Biztonság(érzeted) a  
kibertérben

**TURÁNYI Tatjana**

kiberpszichológiai és oktatási tanácsadó  
QUADRON Kibervédelmi Zrt.

Budapest – 2023.05.17.

”

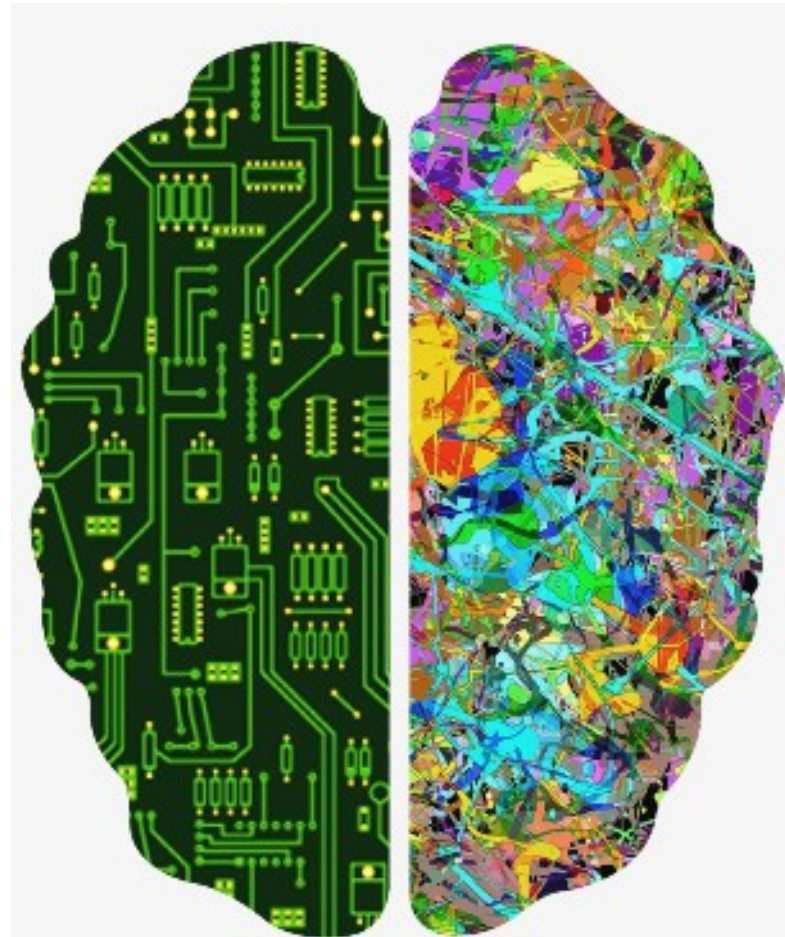
Az emberek viselkedése gyakran három fázison megy át, miközben a jövő technológiájának hatásairól gondolkodnak: **áhitattal** és **csodálattal** képzelik el a régi problémák megoldására való képességét; aztán **megijednek** az új technológiák új, komoly veszélyeitől; végül pedig rájönnek, hogy az az egyetlen járható és **felelősségteljes** út, ha gondosan kijelölik a fejlődés olyan pályáját, amely megvalósítja a jótékony hatásokat és közben **kordában tartja** a veszélyeket.

*Ray KURZWEIL*

”

# — KIBERPSZICHOLÓGIA?

- A **technológiával szorosan összefüggő** emberi **viselkedés** minden aspektusának, jellemzőjének és a **mögöttes pszichológiai folyamatok** megértésének tudománya.  
*(The Oxford Handbook of Cyberpsychology)*
- A kibertér az első **ember alkotta környezet**
- **Új tér**, pszichológiailag is – csökkentett érzékelés, **módosult veszélyészlelés**
- **Online gátlásvesztés** hatása a viselkedésre, köztük a biztonsággal kapcsolatos habitusokra



# HEKKERLANDIA

Ha a kiberbűnözés egy ország volna, 2023-ban  
a **világ 3. legnagyobb gazdasága** lenne...

2023:  
**8 billió \$\***



*\*Forrás: Cybersecurity Ventures*

# EMBEREK. EMBEREK...



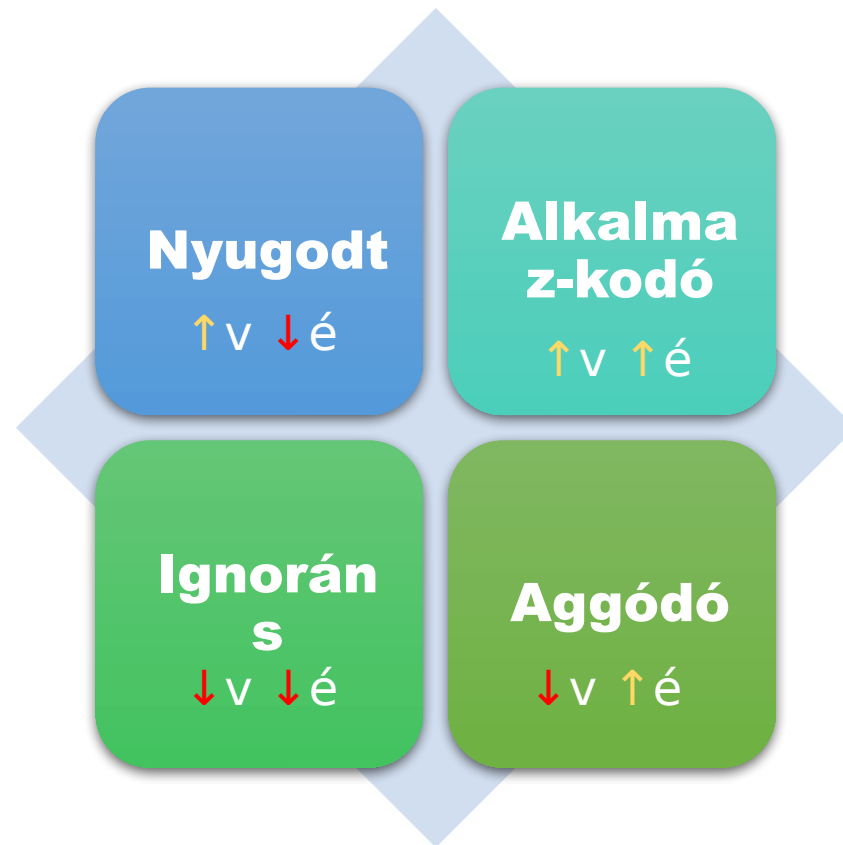
\*Forr

4-ből 1  
felhasználót  
munkaadók  
védekezés  
nélküli  
szexuális  
kapcsolata  
egyéjszaká  
s kaland  
RÖTNETŐ

# KOCKÁZATVÁLLALÁSI PROFILOK

## CyberDoSpeRT

- Kockázatvállalás a kibertérben (*Kharlamov és mtsai*);
- Biztonság, személyes adatok, adatvédelem, gondatlanság, kiberbűnözés;
- Kockázatérzékenység;
- Kockázatvállalási attitűdök.



# — MODELLEK

## **Az adathalászatra való fogékonyság integrált információfeldolgozási modellje** (*Vishwanath és mtsai*)



- Az egyén motivációs szintje, személyiségén alapuló meggyőződései, előzetes tudása és mindennapi tapasztalatai befolyásolják.
- Nagyfokú e-mailterhelés szintén jelentős tényező.

# — MODELLEK

## **SCAM modell** – Suspicion, Cognition & Automaticity Model (*Vishwanath és mtsai*)



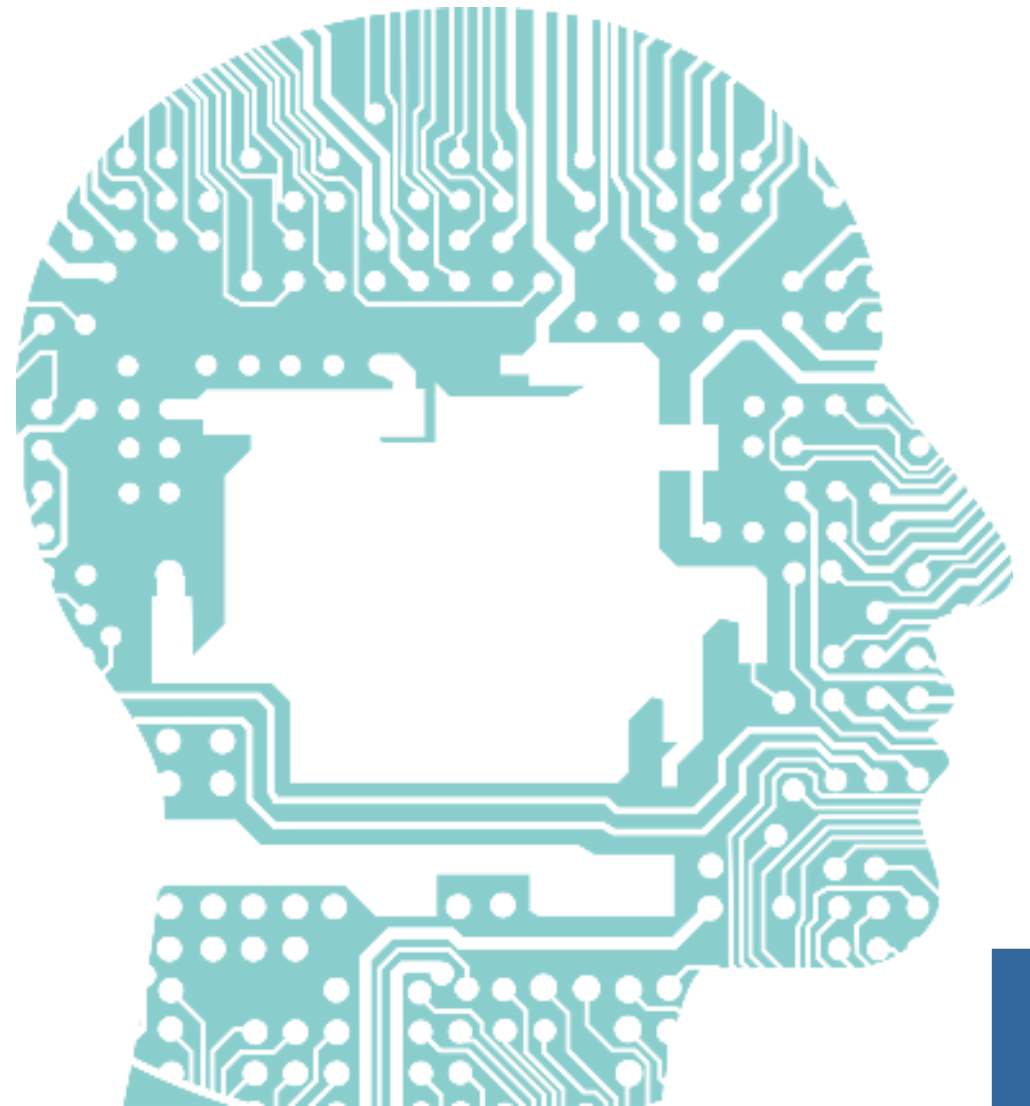
- Áldozattá válás: **nem hatékony kognitív feldolgozás.**
- E-mailezési minták és **szokások.**
- A figyelmet megterhelő tevékenység végzése csökkenti az észlelés pontosságát.
- Döntésemélet: **intuitív vagy reflektív gondolkodás?**



# DÖNTÉSELMÉLET

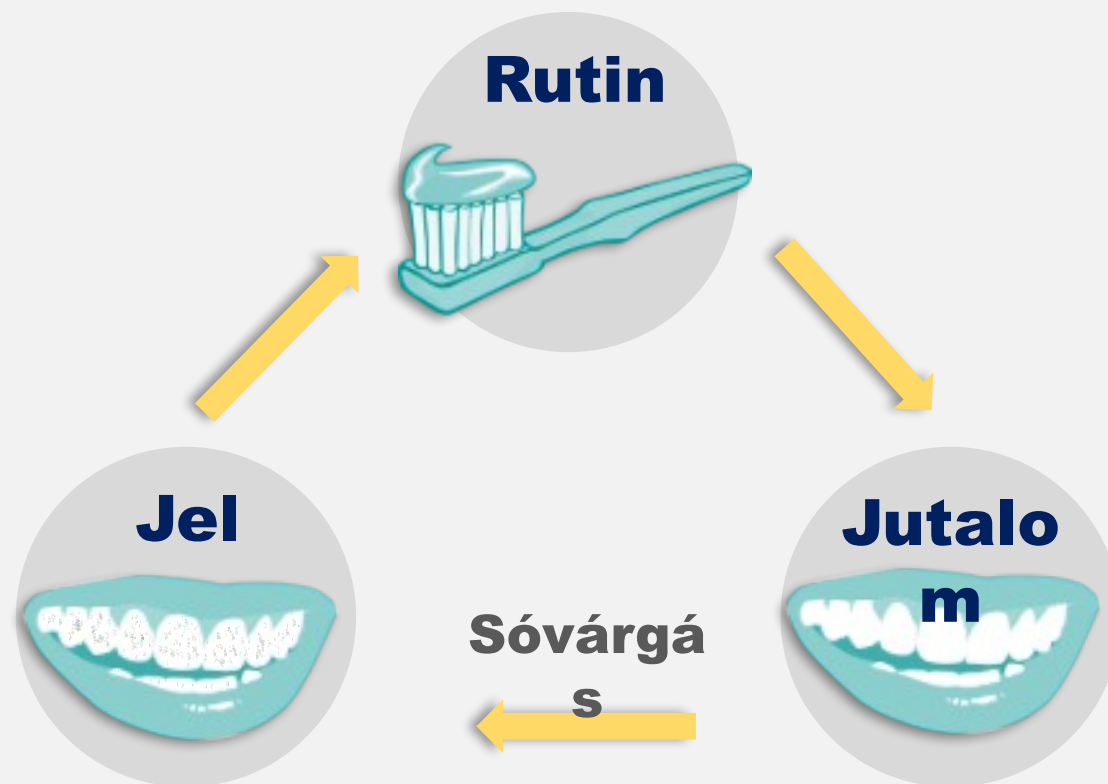
## Kahneman és Tversky, 1974

- Gyakran leegyszerűsítjük a problémákat, és **döntéseink nem feltétlenül a racionális sémát követik**. Helyette: szubjektív ítéletek, megérzések.
- 1-es rendszer (intuitív, gyors döntések) és 2-es rendszer (reflektív, megfontoltabb döntések).
- Döntéseink során heurisztikákat, egyszerűsítéseket alkalmazunk: elérhetőség!
- Referenciák és kontextus.



# A SZOKÁS NAGY ÚR...

## Szokáshurok



# Köszönöm a figyelmet!

tatjana.turanyi@quadron.hu