

# MARGARÉTA

## ÚJ DIMENZIÓ A TANÚSÍTVÁNYMENEDZSMENTBEN

### ÁLTALÁNOS KIHÍVÁSOK

- A szervezeten belül eltérő folyamatok mentén, akár több különböző forrásból is beszerezhető a tanúsítványok.
- Nehezen követhető, hogy milyen tanúsítványokat használnak a szervezetben és azok milyen jellemzőkkel rendelkeznek.
- Információ hiányában nehézkes az esetleges problémák felderítése és azok hatékony megoldása.

### MUNKATÁRSAKAT ÉRINTŐ PROBLÉMÁK

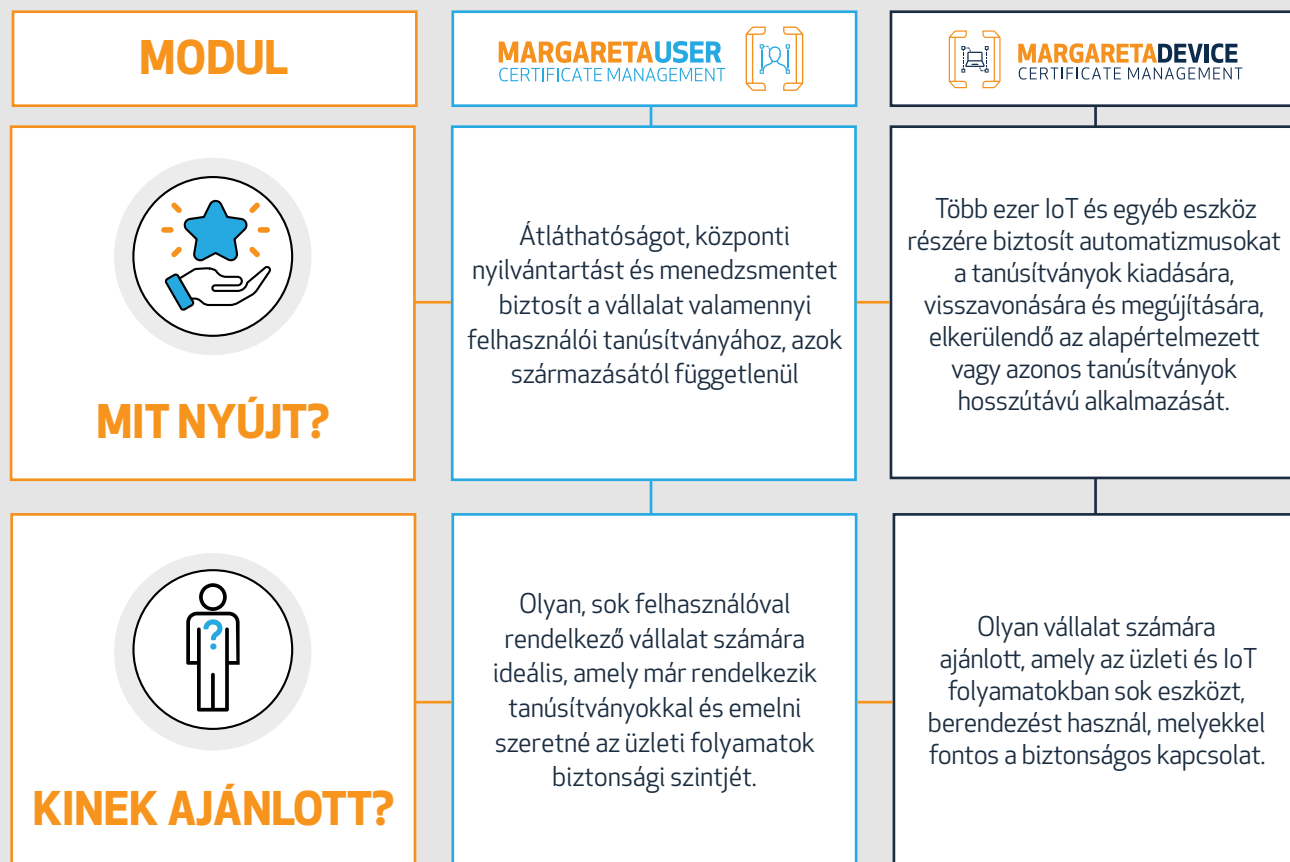
- A távozó kolléga titkosított levelezéséhez nem fér hozzá a menedzsment.
- A távozó kolléga tanúsítványai továbbra is érvényesek maradnak.
- A számítógép váratlan meghibásodása esetén a felhasználó nem fér hozzá a titkosított állományokhoz.
- Otthon felejtett kulcsbordó esetén az érintett kolléga aznap nem tudja elvégezni a feladatait.
- A tanúsítványok kiadását és a titkosító kulcsok visszaállítását egyetlen személy végzi.

### ESZKÖZÖKET ÉRINTŐ KIHÍVÁSOK

- Lejáró tanúsítványok okozta üzemeltetés- és szolgáltatáskiesés, amely hírnév vesztesést és közvetlen anyagi kárt eredményezhet.
- Nehézkes a tanúsítványok eszközökbe történő betöltése.
- Problémás a tanúsítványok üzemeltetőhöz rendelése.

### A MARGARÉTA RENDSZER:

- Egységes eszközt biztosít a tanúsítványok és kulcs tároló eszközök teljes életciklusának kezelésére.
- Magas fokú automatizálás mellett valósítja meg a tanúsítványmenedzsment összes feladatát.
- Nemcsak egy általános kártya- és tanúsítványmenedzsment rendszer, hanem egy olyan megoldás, amely alkalmas a PKI folyamatokhoz kapcsolódó valamennyi rendszer és eszköz összekötésére.
- Tíz-nél több nagy felhasználónál több tízezer tanúsítványt kezel.
- Az ügyfél igények alapján folyamatosan fejlesztés alatt van.



sales@noreg.hu

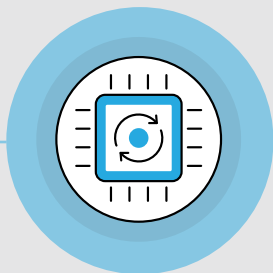


+36 1 438 6380



www.noreg.hu

## A MARGARÉTA FUNKCIÓI

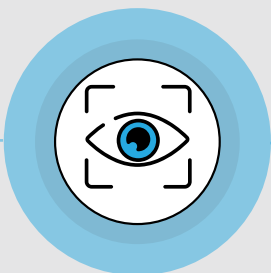


### AUTOMATIZÁLÁS

A beépített automatizmusoknak köszönhetően minimalizálható az emberi erőforrás igény, csökken az üzemeltetési költség, a támogatás szükséglet és a hibalehetőségek száma.

### HATÉKONYSÁG

A különböző tanúsítványok tárolására elegendő egyetlen kulcshordozó eszköz, ami lehet virtuális vagy fizikai kártya, token, de akár az operációs rendszer tárolója is. Az otthon felejtett eszközök helyettesítése is egyszerű: egy ideiglenes kártya kiadása egyetlen perc.

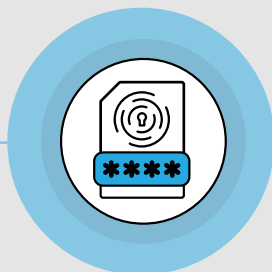


### ÁTLÁTHATÓSÁG

A vállalat külső és belső tanúsítványainak szinkronizált nyilvántartása átláthatóvá teszi, hogy az egyes felhasználók és eszközök milyen tanúsítványokkal rendelkeznek és azok honnan származnak. Riportok alkalmazásával elemzések és statisztikák készíthetők.

### KULCS MENEDZSMENT

A titkosító kulcsokat és tanúsítványokat képes biztonságosan archiválni és szükség esetén visszaállítani. Távoli és operátori megújítás is elérhető.



### BIZTONSÁG

A kulcsokat és érzékeny adatokat kriptográfiai modul védi, illetve az agent-alapú megvalósítás lehetővé teszi a PKI környezet kritikus elemeinek leválasztását a felhasználók által elérhető zónáktól. Támogatja a négy szem elvű hozzáférést.

### INTEGRÁCIÓ

Beépített és egyedi integrációs modulokat is támogat, így az általánosan elterjedt standard megoldásokon túl bármilyen környezetbe illeszthető: legyen szó akár vállalati címtárakról, egyedi IDM interfészről, vagy külső hitelesítésszolgáltató tanúsítványairól.

